

MANUAL DO USUÁRIO

Vizinhança Segura da iLinq

Versão 1.1.1



Bem Vindo à iLinq

Muito obrigado por escolher a iLinq.

Estamos muito honrados de tê-lo como novo cliente, e estamos confiantes que você vai adorar a segurança e comodidade que acompanha seu serviço iLinq.

Quando criamos a iLinq, decidimos criar uma linha de produtos e serviços totalmente diferentes e inovadores. Criamos a iLinq para ser a maior e melhor empresa fabricante e prestadora de serviços para Automação e Segurança Residencial/Comercial do Brasil.

Estamos comprometidos em fornecer serviços e produtos inigualáveis que são:

100% SEM FIO E VIRTUALMENTE IMPOSSÍVEL DE SER BURLADO

Nós somos a única companhia no país a oferecer uma tecnologia sem fio confiável para cada um de nossos clientes. Isto significa que você terá um nível de confiabilidade sem precedentes, que é virtualmente impossível de ser batido.

Serviço 5 Estrelas

Em um país onde qualidade de serviço é difícil de encontrar, somos orgulhosos de poder ser uma exceção e poder lhe oferecer um atendimento personalizado e um serviço de classe mundial.

Fácil de Instalar

Já se foi o tempo dos sistemas complicados e difíceis de instalar, que requerem um longo tempo de instalação e vários técnicos, sem falar na bagunça de fios e furos nas paredes. Nós fizemos seu sistema iLinq notavelmente fácil de instalar.

Na verdade é tão fácil de instalar, que pode ser feita a instalação em menos de 10 minutos, sem a necessidade de um técnico e o melhor: sem bagunça e furos em suas paredes.

Parabéns por ter se juntado a um seleto grupo de clientes espalhados pelo Brasil que também escolheram a iLinq como parceira.

Juliano Zabeo Pessini & Jose F. Rosas Neto

Fundadores da iLinq

Sumário

1.	Introdução.....	4
1.1.	Requerimentos do Sistema	4
1.2.	Exemplos reais de Utilização	4
1.1.	Cadastro	5
1.2.	Contratação do Serviço	5
2.	Aplicativo iLinq Center	6
2.1.	Efetuando o Download do Aplicativo.....	6
2.2.	Registrando seu Aplicativo	6
3.	Configurando o Serviço Vizinhança Segura da iLinq	7
3.1.	Visualização do recurso na tela principal.....	7
3.2.	Recursos e funções do Painel de Controle do Serviço	8
3.2.1.	Tela Configurações	9
3.2.2.	Tela Compartilhar	10
3.3.	Cadastrando as Senhas no portal iLinq	11
4.	Utilizando o Serviço Vizinhança Segura da iLinq	13
4.1.	Ativando o timer da ESCOLTA VIRTUAL	13
4.1.1.	Notificações no aplicativo	14
4.1.2.	Informando a Chegada em Segurança	14
4.2.	Botão de Pânico	15
5.	Integração com outros dispositivos iLinq.....	16

1. Introdução

O serviço **Vizinhança Segura** da iLinq é um Sistema de última geração desenvolvido pela iLinq, que utiliza a tecnologia avançada para alertar você e sua família ou empresas de segurança da ocorrência de situações de EMERGÊNCIA, ou outros eventos que requeiram atenção e auxílio de terceiros.

O serviço apresenta um timer “contador de tempo regressivo” que, uma vez acionado, irá trabalhar como uma Escolta Virtual, de forma que, o timer chegando ao zero sem ser desligado, irá disparar assim os alertas de Emergência através de um sinal sonoro nos celulares de todos os demais usuários cadastrados por você no grupo da Vizinhança Segura, informando que você pode estar em perigo.

1.1. Requerimentos do Sistema

Para a utilização do Sistema Vizinhança Segura da iLinq é necessário apenas que se tenha sinal de rede WiFi com acesso à internet ou acesso aos dados móveis da sua operadora celular. Nenhum equipamento extra é necessário, visto que o sistema opera totalmente na Internet. O aplicativo é utilizado apenas para você ligar/desligar o contador e para soar o alerta quando necessário.

Para a utilização do sistema é necessário que se tenha um usuário cadastrado no portal da iLinq (www.ilinq.com.br) e o aplicativo iLinq Center instalado no SmartPhone e registrado com esse mesmo usuário.

1.2. Exemplos reais de Utilização

Durante a entrada e saída de garagens automáticas, alguma pessoa não desejada pode utilizar o momento que o portão fica aberto para entrar junto com você ou com o veículo em sua casa. Dessa forma, o sistema Vizinhança Segura irá alertar as pessoas cadastradas solicitando ajuda.

Durante um trajeto em locais considerados mais perigosos, o sistema Vizinhança Segura pode ser acionado antes de entrar no local inseguro e, caso não seja desarmado a tempo, irá gerar um alerta para as pessoas cadastradas.

1.1. Cadastro

Para se cadastrar, efetue o download do aplicativo **iLinqCenter** Automação no Google Play ou na Apple Store.



Após instalar o aplicativo acesse o Menu Principal e escolha a opção “Conta do Usuário” e depois clique no Botão “Nova Conta”, preencha os campos solicitados e depois clique em “Criar Conta”

Você pode também criar seu usuário a partir do portal www.iling.com.br na opção “Registrar”.

Obs.: Todas as pessoas que utilizarão o equipamento deverão ter um cadastro válido no portal.

1.2. Contratação do Serviço

A contratação do serviço pode ser realizada através do formulário de “Contato” presente no site www.iling.com.br

Eventuais dúvidas quando à valores e validade do serviço podem também ser consultadas pela página de Contato.

2. Aplicativo iLinq Center

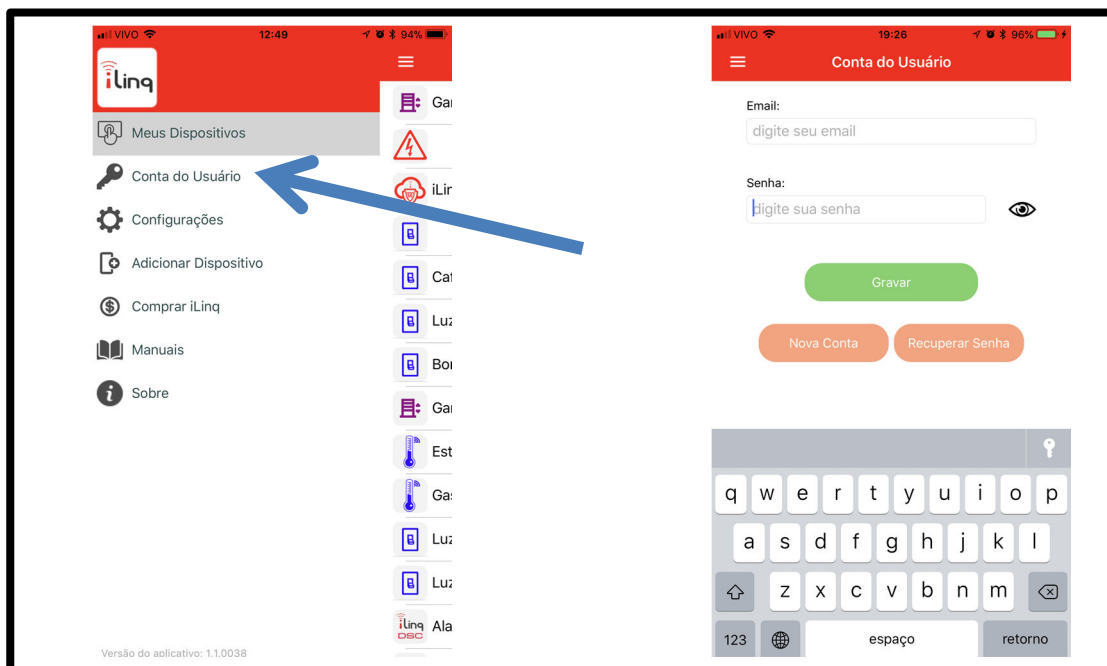
2.1. Efetuando o Download do Aplicativo

Acesse a Play Store para aparelhos Android ou Apple Store para aparelhos IOS e efetue o download do Aplicativo iLinq Center.



2.2. Registrando seu Aplicativo

Após instalar o Aplicativo iLinq Center efetue o registro do aplicativo com o usuário e senha que você criou previamente, acessando o Menu Principal na opção “Conta do Usuário”.

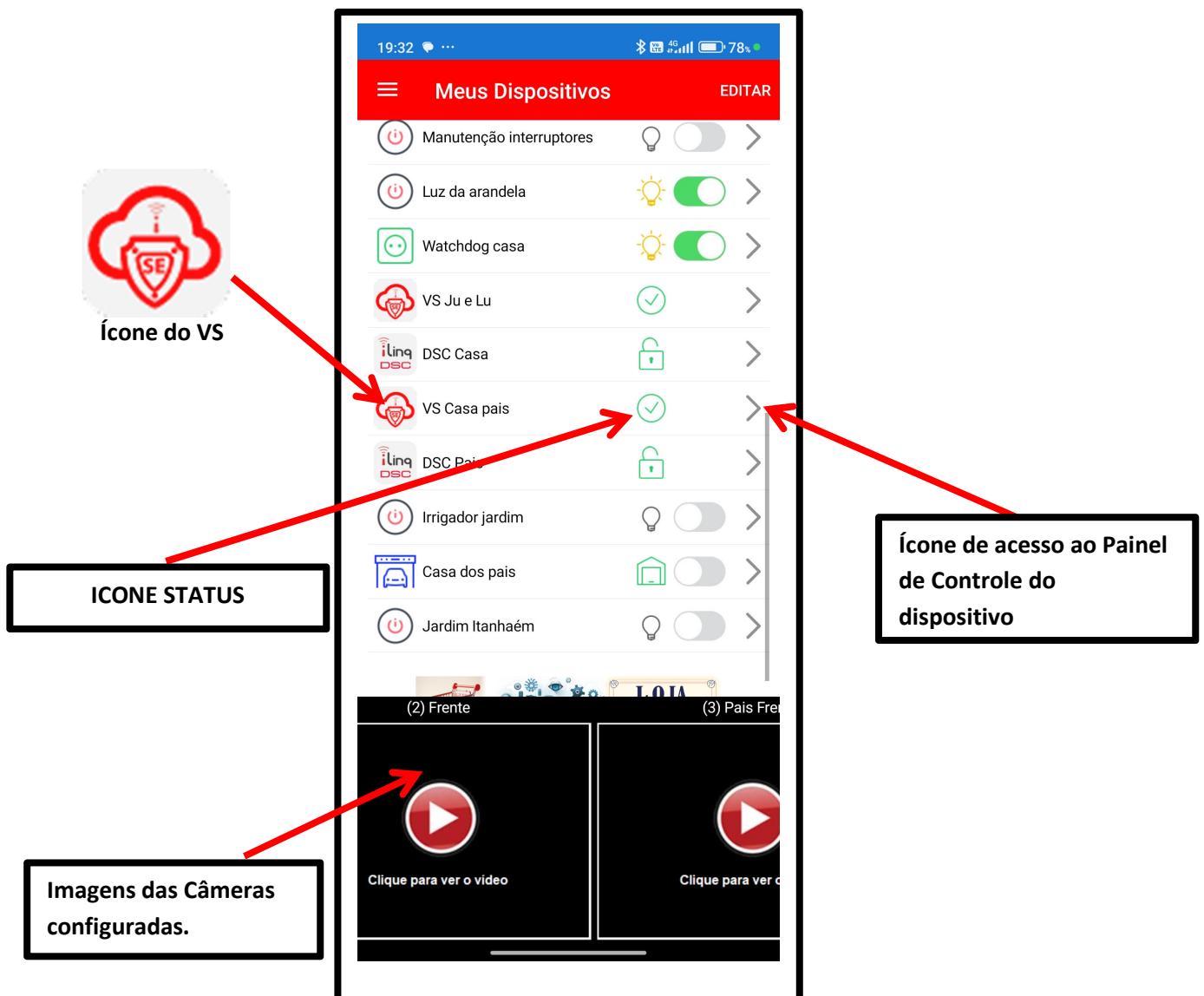


Depois de inserir as informações nos campos “Email” e “Senha”, clique em gravar e aguarde a resposta de “Dados gravados com sucesso”, caso retorne alguma mensagem de erro, verifique as informações digitadas.

3. Configurando o Serviço Vizinhança Segura da iLinq

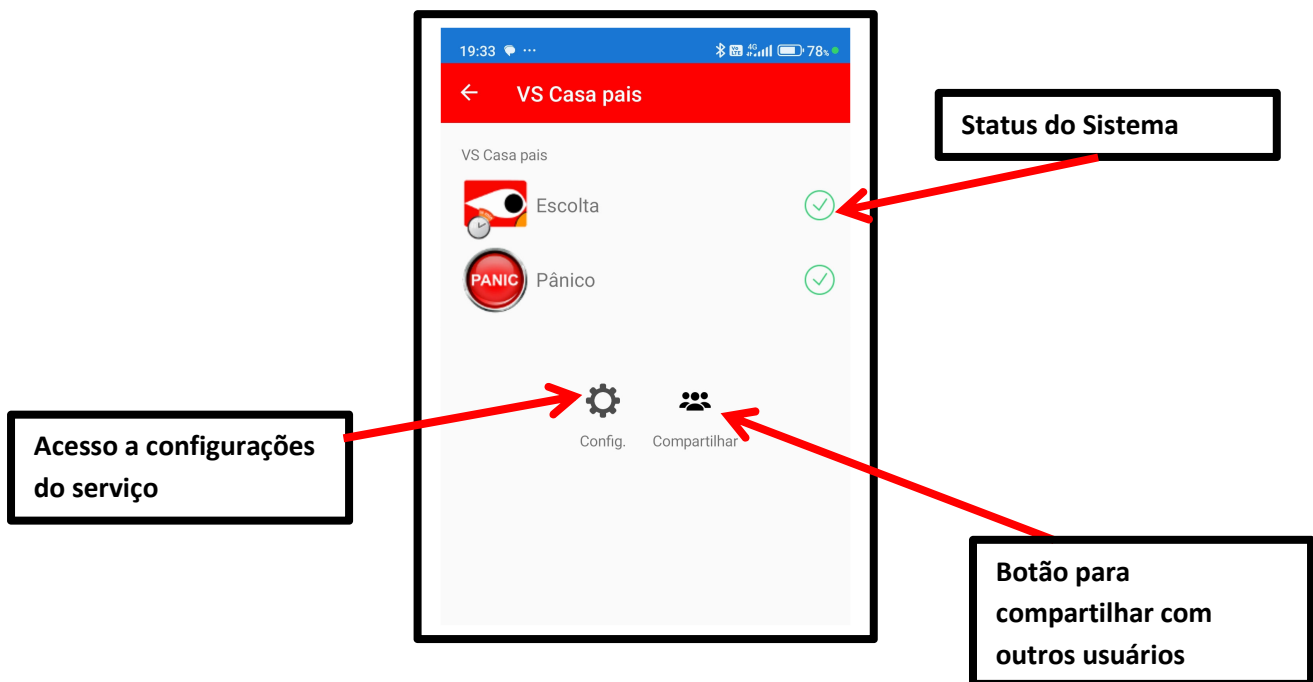
3.1. Visualização do recurso na tela principal

Ao abrir o aplicativo iLinq Center você já terá acesso ao seu serviço Vizinhança Segura. Caso possua vários dispositivos iLinq, todos aparecerão para você na mesma tela e serão identificados primeiramente por um “ícone”.



- **Ícone de Status** – Mostra o status atual do alerta
- **Ícone de acesso ao Painel de Controle do serviço** – utilize para acessar a tela de configurações do serviço.

3.2. Recursos e funções do Painel de Controle do Serviço



- **Status do Sistema** – ícone de indicação do status do alarme (sem alertas/em disparo)
- **Configurações** – Utilize esta função para dar um nome ao seu sistema, ex.: “Alarme Residência”
- **Compartilhar** – Utilize esta função para compartilhar o dispositivo com mais pessoas, assim elas também irão receber notificações do dispositivo e outros controles que você definir.

OBSERVAÇÕES IMPORTANTES:

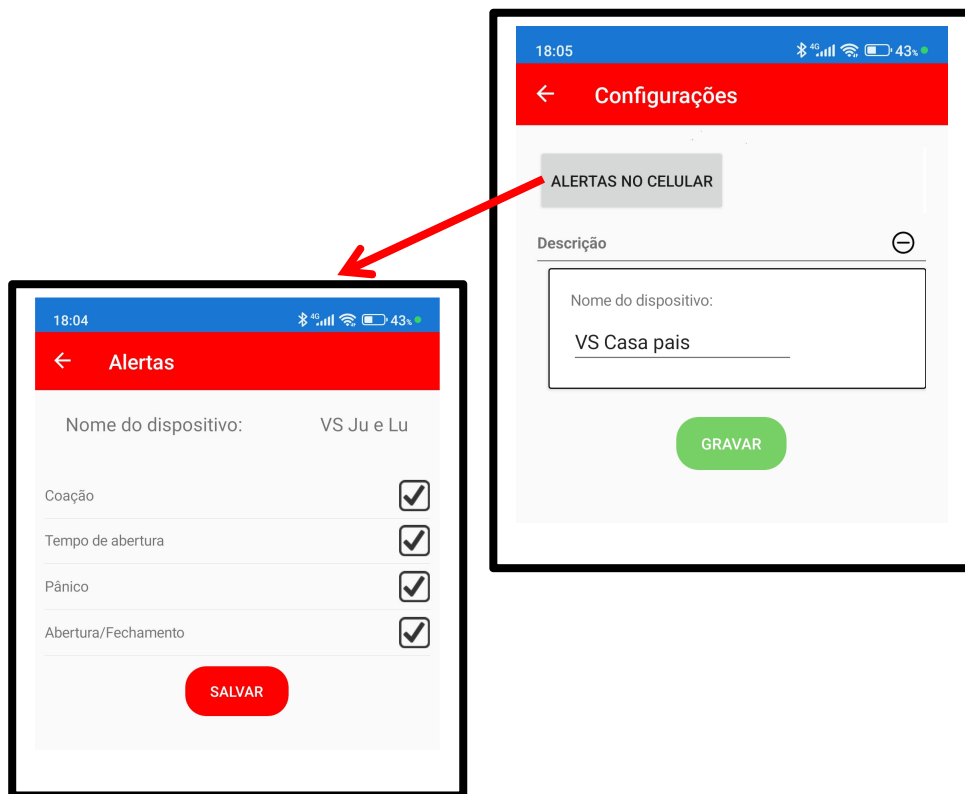
É muito importante cadastrar na função “Compartilhar” todas as pessoas que fazem parte do grupo, é assim que elas irão receber os alertas em caso de alguma emergência. Leia com detalhes como cadastra mais usuários na sessão correspondente.

Não existe limite de usuários que podem ser inseridos na função Compartilhar.

3.2.1. Tela Configurações

Nesta tela você poderá definir o nome do seu dispositivo e depois tocar no botão Gravar.

Nesta tela você também terá um botão “Alertas no Celular” onde poderá definir quais notificações (do tipo push) você deseja receber no seu celular. Lembre-se que esta opção controla apenas as suas notificações. Não irá interferir nos tipos de notificações que os outros usuários poderão receber. As configurações que definem o que os outros usuários poderão fazer e ter acesso devem ser feitas no ícone “Compartilhar”.

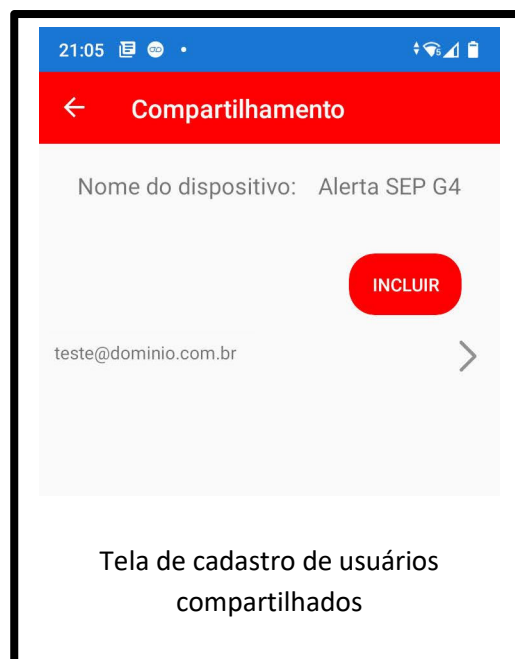


3.2.2. Tela Compartilhar

Nesta tela você poderá compartilhar o acesso do seu dispositivo iLinq com outros usuários.

É aqui nessa tela de compartilhamento que esse administrador irá incluir os demais usuários que receberão os alertas e poderão fazer uso desse serviço.

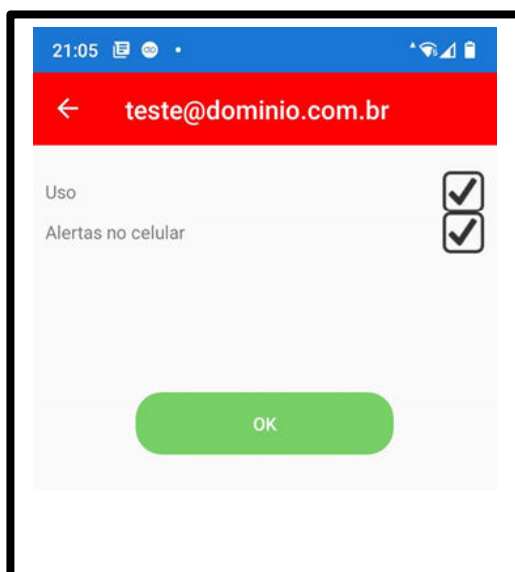
Primeiramente você deve instruir que cada usuário com quem pretende compartilhar os alertas baixe e instale o aplicativo iLinqCenter em seus smartphones, criando uma conta utilizando o email individual dele. Cada usuário deve ter sua própria conta.



Posteriormente a isso, você deverá acessar o botão “Incluir” e digitar o email correspondente a um desses usuários (mesmo email que esse usuário utilizou na criação da conta dele) e então definir na próxima tela que irá aparecer quais tipos de acesso esse usuário específico terá.

Repita esse procedimento para cada um dos usuários que terá acesso ao sistema.

Assim que o sistema cruzar um email cadastrado aqui com o email da conta do usuário, o serviço VS já deverá aparecer na tela “Meus Equipamentos” do celular dele.



3.3. Cadastrando as Senhas no portal iLinq

Por segurança, as senhas do serviço VS não são cadastradas no mesmo aplicativo.

Para cadastrar as senhas no Portal iLinq, você deve acessar o site <https://portal.ilinq.com.br> e se autenticar com a mesma senha do aplicativo iLinqCenter.

Depois disso, acessar o menu “Equipamentos / Meus Equipamentos”

Na tela que irá aparecer, você deve selecionar o ícone de engrenagem na linha desejada, de acordo com a imagem abaixo:



Acessando o ícone de engrenagem, irá aparecer a seguinte tela:

CONFIGURAÇÃO DO VS:

Configurações gerais	Triggers
Senha do Vizinhaça Segura:	<input type="text" value="1234"/>
Senha de coação:	<input type="text" value="4321"/>
Seu endereço:	<input type="text" value="Casa dos pais"/>
Configurações de monitoramento:	
IP1:	<input type="text"/>
Port1:	<input type="text" value="0"/>
IP2:	<input type="text"/>
Port2:	<input type="text" value="0"/>
Panel account:	<input type="text"/>
<input type="button" value="OK"/>	<input type="button" value="Cancelar"/>

- **Senha do Vizinhaça Segura** – Escolha uma senha numérica de quatro dígitos que será a senha de desarme normal. Esta senha quando utilizada para desarmar o timer do VS informa que está tudo bem e nenhum tipo de alerta deve ser gerado para os outros usuários.

- **Senha de coação** – Esta senha quando utilizada para desarma o timer do VS irá gerar um alerta para os demais usuários.
- **Seu endereço** – Servindo apenas como informativo, você pode inserir o local onde o módulo VS está sendo utilizado.
- **Configurações de monitoramento** – Opcionalmente você pode informar os dados para envio dos alertas para centrais de monitoramento que operam no protocolo Ademco/ContactID IP.

OBSERVAÇÕES IMPORTANTES:

Sempre grave as alterações utilizando o botão **OK** na parte inferior da tela.

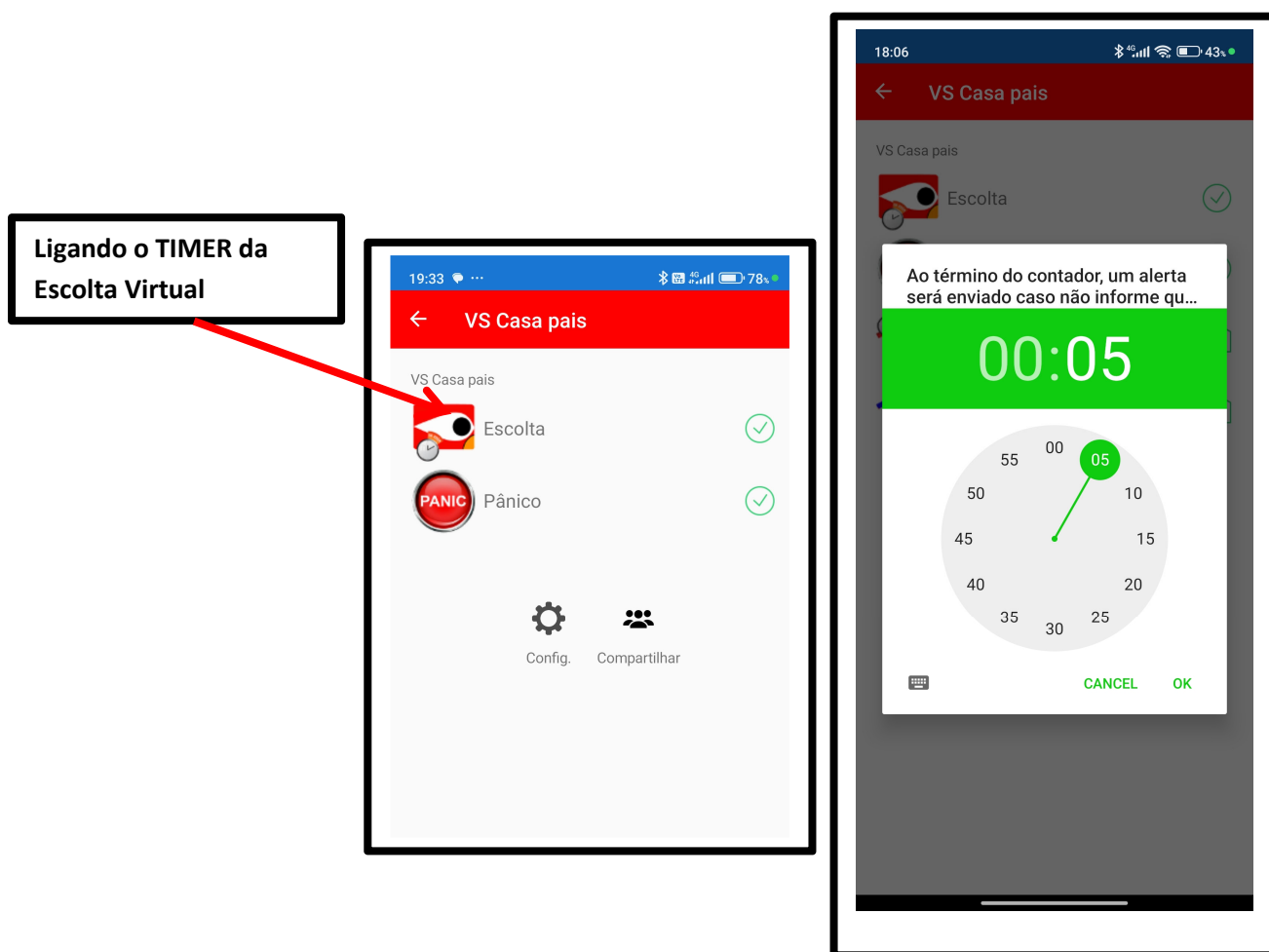
4. Utilizando o Serviço Vizinhança Segura da iLinq

O serviço Vizinhança Segura possui dois tipos de sub-serviços:

Uma Escolta Virtual temporizada

Um Botão de Pânico instantâneo.

4.1. Ativando o timer da ESCOLTA VIRTUAL



Ao acessar o botão da Escolta Virtual, um seletor de tempo irá aparecer para você.

Você deverá informar o tempo desejado para que, caso esse tempo seja ultrapassado sem que você desarme o timer, um alerta seja enviado automaticamente para todas as outras pessoas cadastradas no botão Compartilhar.

Uma vez iniciado o timer, a única forma do alerta não soar para os outros usuários é informando a **chegada em segurança**. Mesmo que o celular seja desligado depois de armado, o alerta será enviado quando o tempo acabar.

4.1.1. Notificações no aplicativo

Restando um minuto para o final do timer, o sistema irá enviar no seu celular uma notificação do tipo push para lembrar você de desativar o timer, evitando gerar alertas desnecessários.

4.1.2. Informando a Chegada em Segurança

Antes do timer acabar, você deve acessar o mesmo botão de escolta e informar a SENHA para que o timer seja desativado sem soar o alerta para os outros usuários do seu grupo VS.

Ao acionar o botão, será solicitada a SENHA.

Nesse caso você poderá inserir a SENHA para desarmar o Timer VS ou a SENHA de coação.

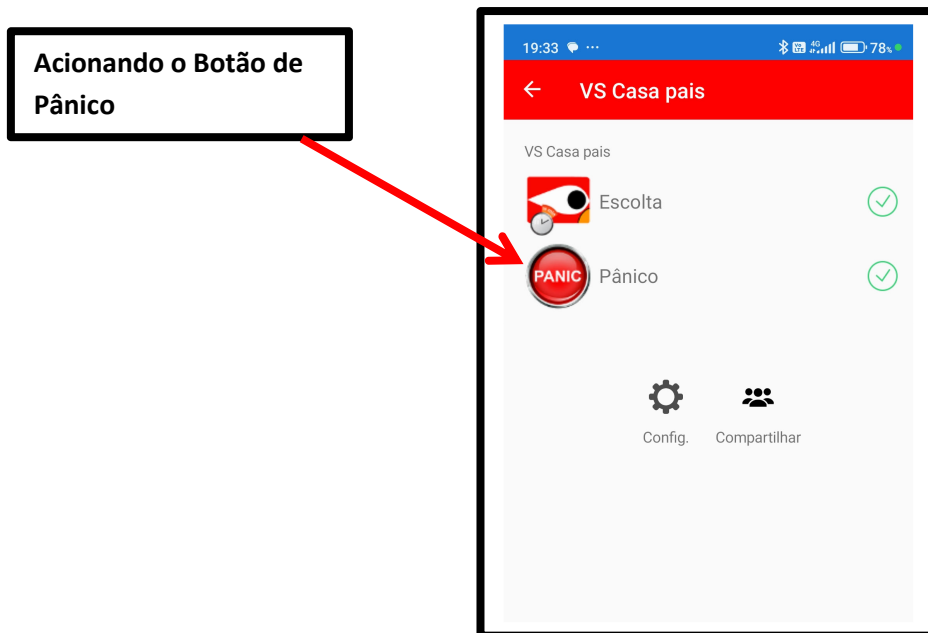
Em ambos os casos o timer será desativado, porém você utilize a senha de coação, um alerta será também enviado para os demais usuários informando que você fez o desarme do timer sob coação.

No seu celular, ambas as senhas irão desarmar o timer da mesma forma.

4.2. Botão de Pânico

Para enviar um alerta de pânico para os demais usuários, você pode acionar o botão indicado abaixo no aplicativo.

Uma vez acionado, você tem apenas 3 segundos para cancelar o envio. Caso contrário o alerta será enviado para as demais pessoas configuradas no seu grupo VS.



5. Integração com outros dispositivos iLinq

O serviço **Vizinhança Segura** pode ser integrado com o módulo físico para abertura de portões **iLinq Gate G4**.

Nesse caso, você terá novas opções disponíveis no seu serviço:



OBSERVAÇÕES IMPORTANTES:

Ao acionar estes ícones para abertura do portão, o sistema irá solicitar as senhas de abertura do módulo iLinq Gate G4, caso elas estejam configuradas para o dispositivo. Para maiores informações sobre o módulo de abertura de portão iLinq Gate G4, visite o site <https://www.ilinq.com.br>

Com o módulo **iLinq Gate G4** atrelado ao serviço **Vizinhança Segura** da iLinq, você tem a facilidade de, ao abrir seu portão pelo aplicativo quando estiver entrando ou saindo de casa, sempre terá um timer acionado automaticamente, que irá soar nos celulares do grupo caso não seja desarmado. Este recurso é extremamente útil em casos de abordagem ou acesso indevido durante a entrada ou saída do imóvel.